

PRINCIPALES DAÑOS EN LOS AROS Y LLANTAS

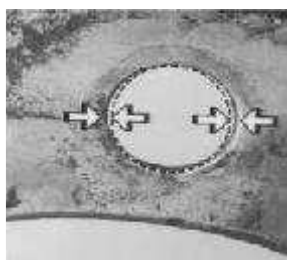
Fisuras en las llantas



CAUSAS PRINCIPALES:

- Par de apriete incorrecto de los bulones o tuercas de fijación;
- Fijación irregular de la llanta al cubo;
- Exceso de carga;
- Consecuencia de fuertes impactos.

Orificios redondeados / dañados



CAUSAS PRINCIPALES:

- Par de apriete insuficiente de los bulones o tuercas de fijación;
- Sistema incorrecto de fijación al cubo.

FISURAS EN EL ARO



CAUSAS PRINCIPALES:

- Exceso de carga;
- Consecuencia de fuertes impactos.

PAREDES
neumáticos



Vieytes 1864
Tel. (0291) 454-4293 / 451-6529
www.paredesneumaticos.com.ar